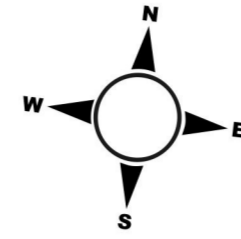


630000 635000 640000 645000 650000



Sanierung Geschiebehaushalt Wiggern, Luthern, Pfaffnern, Rot

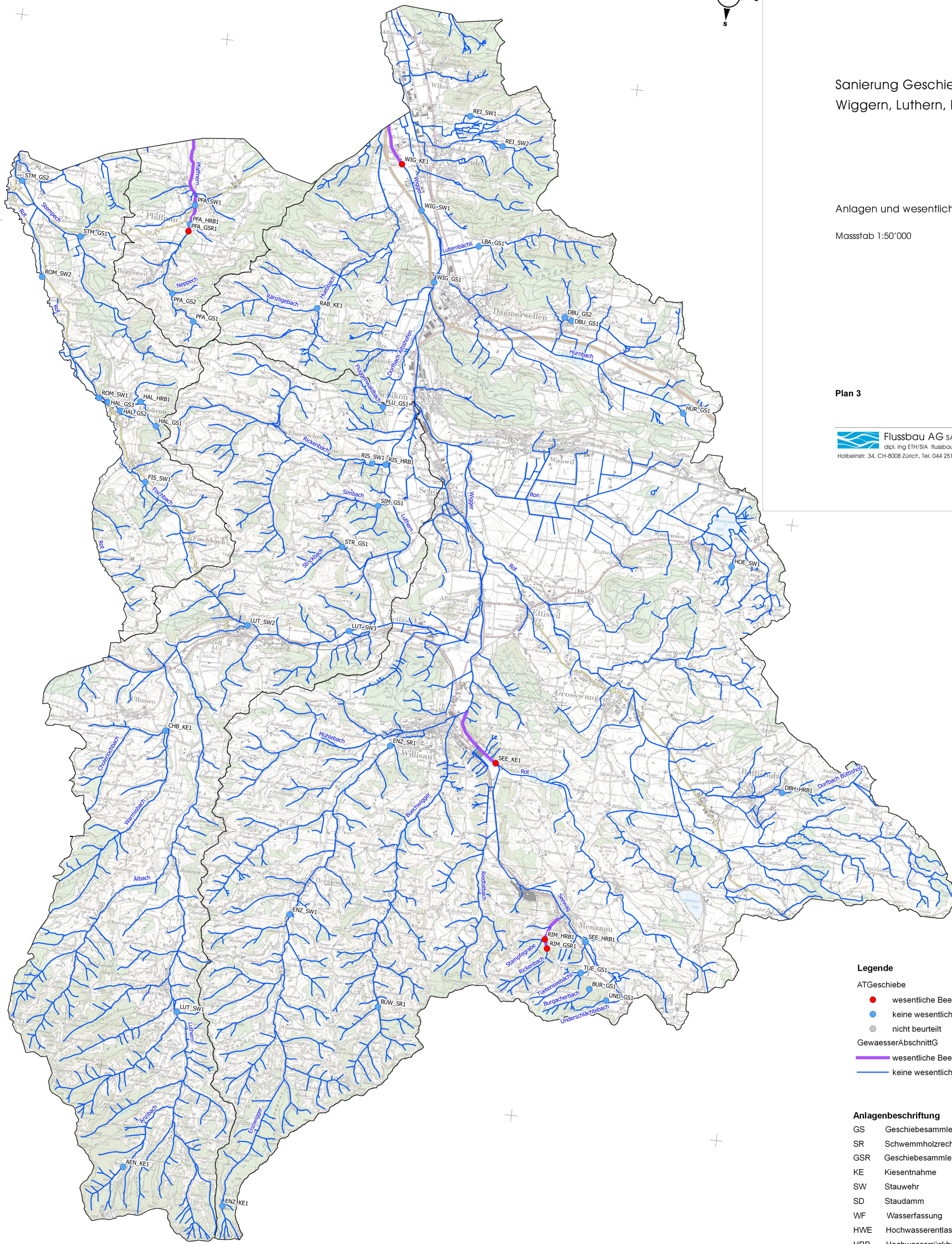
Anlagen und wesentlich beeinträchtigte Gewässerstrecken

Massstab 1:50'000

Plan 3

Datum: 3. Dezember 2014

Flussbau AG SAH
dipl. Ing ETH/SIA flussbau.ch
Holbeinstr. 34, CH-8008 Zürich, Tel. 044 251 51 74, Fax 044 251 51 78, sah.zh@flussbau.ch



Legende

- ATGeschiebe
 - wesentliche Beeinträchtigung
 - keine wesentliche Beeinträchtigung
 - nicht beurteilt
- GewässerAbschnittG
 - wesentliche Beeinträchtigung
 - keine wesentliche Beeinträchtigung

Anlagenbeschriftung

- GS Geschiebesammler
- SR Schwemholzrechen
- GSR Geschiebesammler / Schwemholzrechen
- KE Kiesentnahme
- SW Stauwehr
- SD Staudamm
- WF Wasserfassung
- HWE Hochwasserentlastung
- HRB Hochwasserrückhaltebecken
- GV Gewässerverbauung

235000
230000
225000
220000
215000
210000
205000

225000
220000
215000
210000

635000 640000 205000 645000 650000 655000 660000